

Octobre 2010

LES ENTREVOUS POUR L'ISOLATION DES SOLS ET PLANCHERS

Que ce soit sur vide sanitaire ou sur terre-plein, l'isolation des planchers améliore le confort et réduit considérablement la consommation d'énergie des bâtiments d'habitation ainsi que des établissements recevant du public.

Cette isolation peut être réalisée grâce à différents systèmes en polystyrène expansé certifiés ACERMI ou CSTBat pour les entrevous : entrevous, panneaux ou une combinaison de panneaux et d'entrevous appelée plus communément PSE DUO.

Les entrevous moulés en polystyrène expansé sont le plus souvent utilisés pour les hauts de sous-sol des maisons individuelles. Les entrevous découpés sont quant à eux dédiés principalement à une isolation sur vide sanitaire de tous types de bâtiments d'habitation et des établissements recevant du public.

En maison individuelle, l'isolation sur vide sanitaire représente une part importante du marché et est le plus souvent réalisée par des entrevous en polystyrène expansé qui procurent une bonne résistance au plancher, une meilleure aération... Autres avantages : évite les remontées capillaires, autorise le passage des canalisations, évite les tassements...

Dans tous les cas, les entrevous en polystyrène expansé sont associés à des poutrelles préfabriquées en béton (béton précontraint ou âme treillis). L'ensemble assure ainsi le coffrage de la dalle de compression coulée en œuvre et l'isolation du plancher.

Lorsqu'ils sont dits "coffrants", les entrevous peuvent également être utilisés pour l'isolation des planchers d'étage et permettent de corriger le pont thermique.

L'offre d'entrevous en polystyrène expansé disponible aujourd'hui sur le marché permet de disposer d'une large gamme de coefficients de déperditions thermiques variant de 0,36 à 0,15 W/m².K. Grâce à leurs hautes qualités d'isolation thermique, les entrevous en polystyrène expansé permettent la réalisation de bâtiments BBC.

Comme pour tous systèmes de construction, ces techniques d'isolation requièrent une mise en œuvre précise et soignée pour garantir de hautes performances.

Avertissement

Les renseignements techniques délivrés dans ce document sont informatifs et doivent être validés auprès des professionnels compétents (architecte, bureau de contrôle, entreprise de pose...). L'AFIPEB ne saurait en aucun cas être responsable du choix du produit que l'utilisateur décide d'utiliser, ni des quantités à mettre en œuvre, ni des conditions de stockage, de manutention et de mise en œuvre des produits. Pour les textes normatifs cités, seule la version publiée au Journal officiel fait foi.

Disposer des entrevous dans un pavillon BBC

PREMIÈRE ÉTAPE

Disposer les poutrelles selon l'entraxe préconisé dans le plan de pose. Leurs extrémités doivent reposer de 5 cm sur les murs porteurs.



DEUXIÈME ÉTAPE

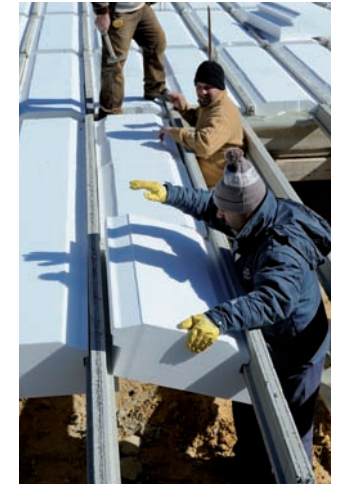


Poser les entrevous en polystyrène en commençant par l'extrémité de la première rangée. Incliner l'entrevous pour glisser sa languette sous le talon de la poutrelle sans l'abîmer.



TROISIÈME ÉTAPE

Emboîter les entrevous sur toute la longueur de la travée entre chaque poutrelle. En fin ou en début de rangée, insérer un entrevous coupé à dimensions. La découpe, idéalement réalisée au fil chaud, doit être précise pour que l'entrevous comble bien l'espace.



QUATRIÈME ÉTAPE

Les poutrelles sont ensuite serrées contre les entrevous afin d'obtenir l'entraxe voulu et une parfaite stabilité. Cette opération est ainsi répétée pour chaque travée.



Poser le chaînage périphérique aux extrémités des entrevous et poutrelles et sur les rives latérales.



Disposer les panneaux de treillis soudés sur le plancher. Des chapeaux y sont fixés au droit des poutrelles.



Le béton peut alors être coulé.